

TimSig (Sistemul Informațional de Administrare a Municipiului Timișoara)

Sistemul informațional al Primăriei Timișoara este primul proiect de acest fel din țară care a fost proiectat a se derula în parteneriat cu regiile din subordinea Primăriei și cu cele de utilități publice pentru a se obține un sistem GIS unitar și complet la nivel municipal.

Banca de Date Urbană se poate interoga prin MapSys Internet Map Server în rețeaua Intranet a Primăriei, astfel încât orice birou sau direcție să poată utiliza datele predate.

Principalele funcții MapSys IMS:

Căutare imobil după Adresa Poștală, Nume Persoană sau Număr Cadastral

Navigare grafică și tipărire

Configurare straturi grafice și tematică

Interogări de bază (calcul distanță, suprafață obiect, Identificator)

Utilizare interogări avansate (generare fișe, liste centralizatoare prestabilite)

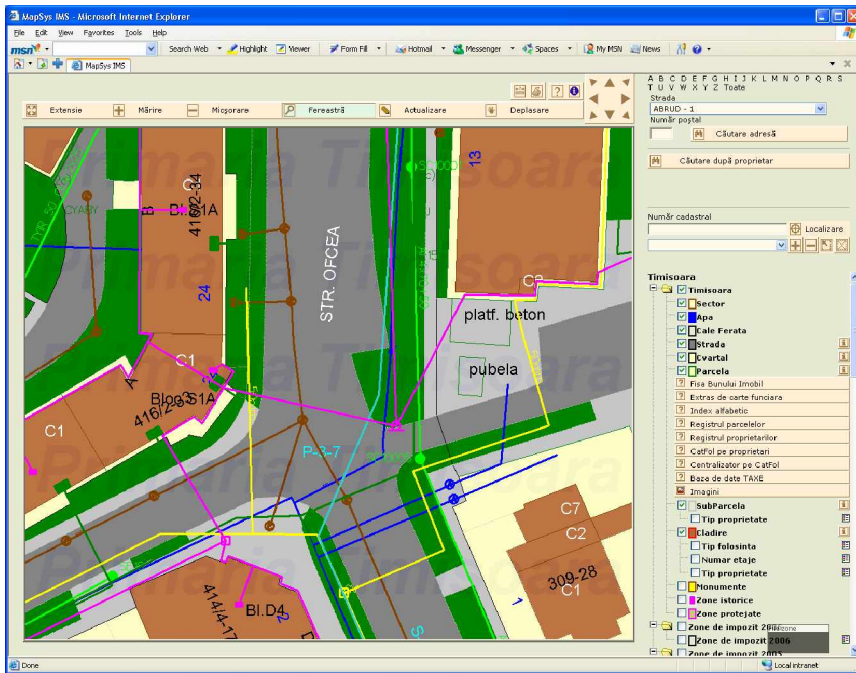
Generare selecții, rapoarte de grup

Sistemul informațional al Primăriei Timișoara permite îmbunătățirea calității și diversificarea serviciilor oferite cetățenilor, maximizarea eficienței, creșterea transparenței activităților desfășurate de către personal, crearea de noi canale de acces și comunicare pentru cetățeni, companii și instituții, cu partajarea și diseminarea rapidă și sigură a informației, odată cu scăderea costului comunicație.

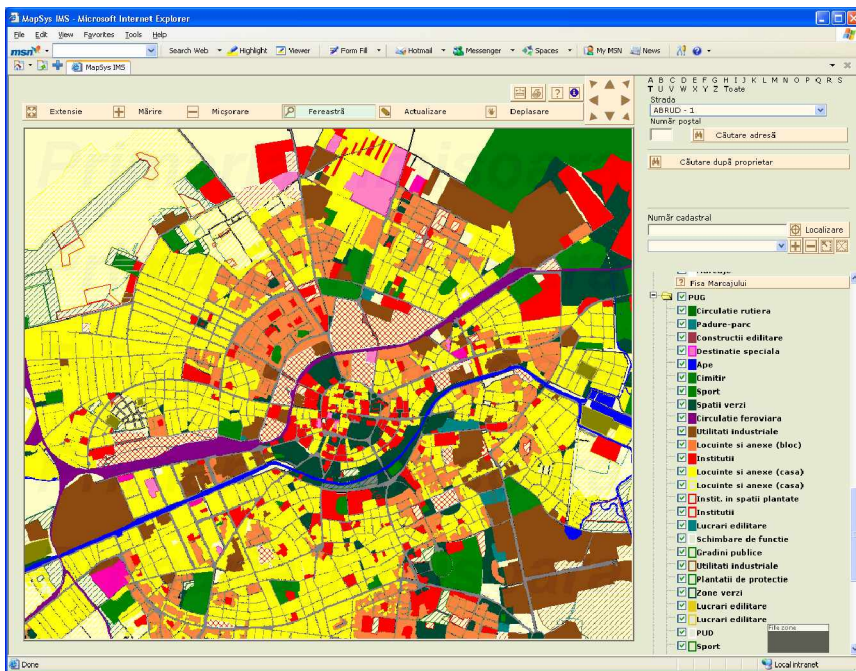
Cadastru Imobiliar

The screenshot displays the MapSys IMS web application interface. The main window shows a map of Timișoara with various layers like 'Sector', 'Ape', 'Cale Ferate', 'Strada', 'Pavatal', and 'Parcela'. A search bar is visible at the top right. Below the map, there are several smaller windows displaying detailed information, including a 'FISA BUNULUI IMOBIL' (Property Record) and a 'LISTA BUNURILOR ATRIBUITE SI TRANSMISE DE PROPRIETARII' (List of properties assigned and transferred by owners).

Cadastru Edilitar

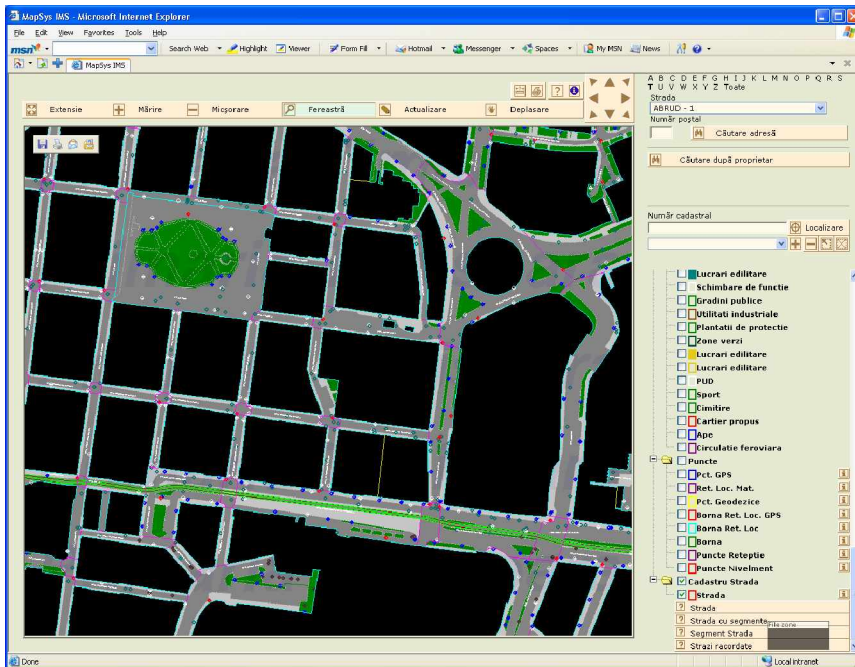


Plan Urbanistic General Administrarea Planurilor Urbanistice Generale



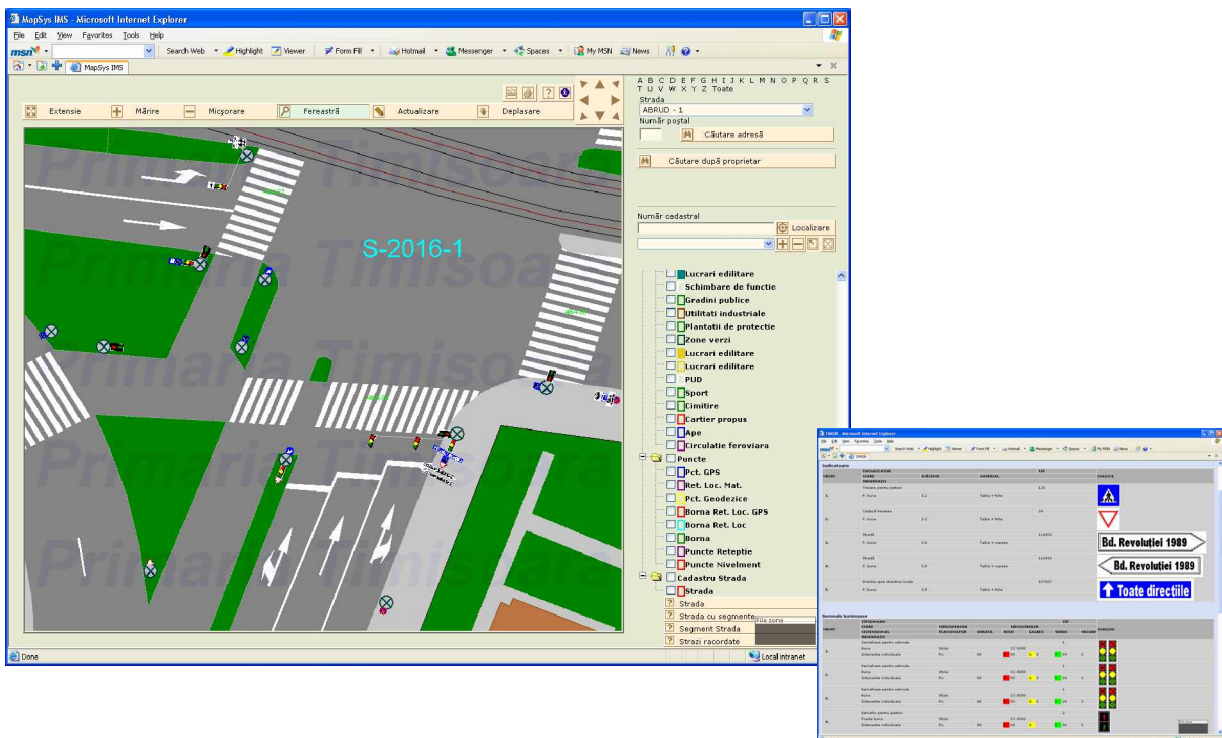
Cadastrul străzilor și a piețelor

Baza de date a obiectelor tip Stradă, Piețe și obiectelor de suprafață aflate pe acestea
Interogări cu elemente centralizatoare despre carosabil, trotuare, parcuri



Cadastru Rutier (Timșir)

Adminstrarea Indicatorilor de circulație pasive și active
Adminstrarea reclamelor și indicatorilor montate
Adminstrarea marcajelor vopsite pe carosabil



Urban Management System (UMS)

Administrarea solicitărilor din cadrul Birului Urbanism în regim Intranet, cu legătură directă la IMS

Posibilitatea urmării stării și traseului solicitărilor

Atașarea documentelor grafice digitale și integrarea lor în TimSig

Arhivare solicitări

The screenshot displays the Urban Management System (UMS) interface within a Microsoft Internet Explorer browser window. The interface is divided into several sections:

- Navigation and Tools:** A menu bar at the top includes options like 'Adauga', 'Modifica', 'Sterge', 'Trimite', 'Document', 'Stare', 'Raport', 'Cauta', 'Filtrare', 'Localizare', 'Strat tematic', and 'Statistici'.
- Left Panel (Tree View):** Shows the organizational structure under 'UMS' and '2005'. It includes categories like 'ARHIVA', 'STARE', 'TIP', 'TOATE', and 'COMPARTIMENTE'. Under 'COMPARTIMENTE', it lists various services such as 'Secretar', 'Viceprimar', 'Directia Patrimoniu', 'Directia Urbanism', and 'Director executiv', along with their respective functionaries.
- Main Table:** A table listing requests with columns for 'Nr. Reg.', 'Data', 'Solicitant', and 'Tip'. The selected row (Nr. Reg. 11) is highlighted in blue.
- Right Panel (Details):** Provides a detailed view of the selected request (ID 30243). It includes fields for 'Tip' (Autorizatie de functionare), 'Solicitant' (B. BUTA), 'Adresa' (ABRUD -), 'Nr. inregistrare' (11), 'Data' (2005-12-21), 'Descriere', 'Creat de' (Popescu Vasilache Gedeon), 'Taxat' (0.00 Valoare: 0.00), 'Nr. chitanta', 'Nrcf', 'Desar' (0), 'Nr. file' (0), 'Termen de rezolvare' (2006-01-20), 'Versiune' (0), 'Ultima modificare' (2005-12-21), and 'Localitatea' (TIMISOARA).